

## **Estadística Local de Aragón. Ficha territorial.**

COMARCA: Cinco Villas

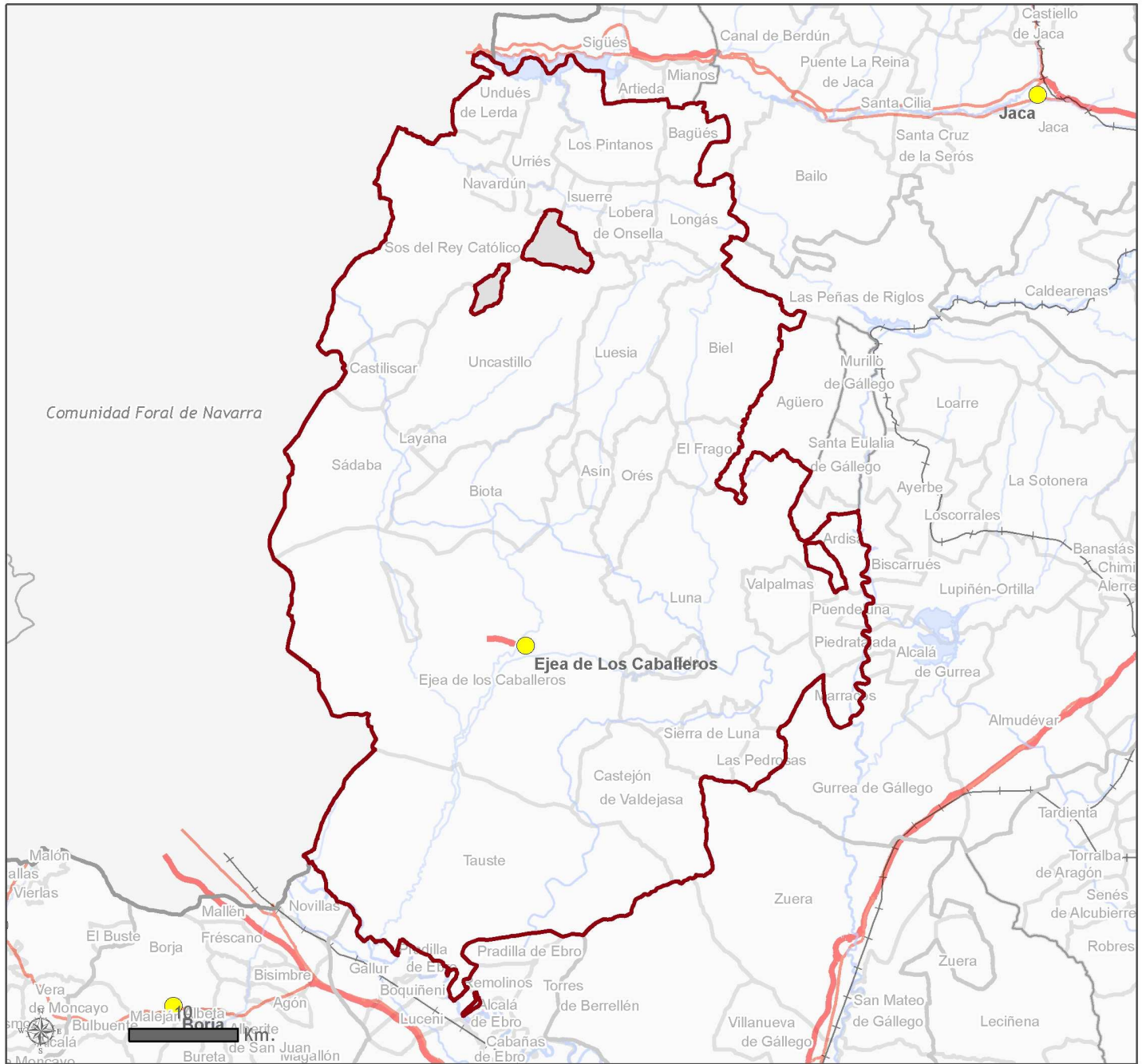
La presente ficha territorial es el resultado de compilar por área geográfica la información estadística disponible en las diversas áreas temáticas.

Fecha de la última actualización: 8 de junio de 2017

---

### CONTENIDO TEMÁTICO:

- Territorio
- Infraestructuras y equipamientos
- Medio ambiente
- Población y hogares
- Enseñanza no universitaria
- Mercado de trabajo
- Economía
- Vivienda y construcción
- Presupuestos de entidades locales
- Resultados electorales



Leyenda		Observaciones:
	Limite autonómico	Proyección cartográfica: ETRS89. UTM Huso 30 N.
	Limite provincial	
	Limite comarcal	Fuente de información: CINTA. Gobierno de Aragón.
	Limite municipal	Año de creación: 2015
	Capital de comarca	
	Autopistas y autovías	
	Nacionales	
	Red de Ferrocarril	
	Rios	
	Embalses	

<b>Código de comarca:</b>	05
<b>Número de municipios:</b>	31
<b>Superficie:</b>	3.062,44 km <sup>2</sup>
<b>Capital:</b>	Ejea de los Caballeros
<b>Ley de creación:</b>	Ley 26/2002, BOA 02-11-02



## Territorio

### Unidades poblacionales

	Número
Municipios	31
Entidades singulares de población	54
Núcleos de población	53
Entidades de diseminado <sup>1</sup>	1

### Población

	Personas
Población	30.681
Población en núcleo	30.592
Población en diseminado	89

<sup>1</sup> Entidad de diseminado es aquella que no tiene núcleos de población en el territorio, únicamente población en diseminados.

Fuente: Nomenclátor del Padrón municipal de habitantes a 1-1-2016. INE-IAEST

### Relación de municipios en la comarca.

Código de municipio	Denominación	Población
50033	Ardisa	72
50036	Asín	106
50041	Bagüés	12
50051	Biota	971
50077	Castejón de Valdejasa	226
50078	Castiliscar	264
50095	Ejea de los Caballeros	16.541
50100	Erla	364
50109	Frago (El)	101
50128	Isuerre	32
50135	Layana	101
50142	Lobera de Onsella	32
50144	Longás	35
50148	Luesia	322
50151	Luna	733
50186	Navardún	42
50197	Orés	108
50205	Pedrosas (Las)	107
50207	Piedratajada	112
50210	Pintanos (Los)	43
50220	Puendeluna	44
50230	Sádaba	1.366
50244	Sierra de Luna	262
50248	Sos del Rey Católico	605
50252	Tauste	6.933
50267	Uncastillo	668
50268	Undués de Lerda	58
50270	Urriés	40
50276	Valpalmas	147
50901	Biel	143
50902	Marracos	91

Fuente: Padrón municipal de habitantes, 1-1-2016. IAEST

## Infraestructuras y Equipamientos

Indicador	Valor indicador	Unidad	Año	Fuente
<b>Agua</b>				
				Instituto Aragonés de Estadística
Estaciones depuradoras de aguas residuales	14	Número	2016	
Fuentes de agua mineromedicinales	0	Número	2006	
<b>Sanidad</b>				
				Instituto Aragonés de Estadística
Farmacias	17	Número	2014	Datos a diciembre
Equipo de Atención Primaria				
Centros de Salud	5	Número	2014	
Consultorios	42	Número	2014	
Dotación de personal del Equipo de Atención Primaria				
Médicos de Familia	48	Número	2014	
Pediatras	3	Número	2014	
Enfermeras	44	Número	2014	
Fisioterapeutas	1	Número	2014	
Matronas	2	Número	2014	
Psicólogos	0	Número	2014	
Trabajadores sociales	0	Número	2014	
<b>Cultura</b>				
Bibliotecas				
				Encuesta de Bibliotecas. INE-IAEST
Central de CCAA	0	Número	2014	
Públicas	11	Número	2014	
No especializadas	0	Número	2014	
Instituciones de enseñanza superior	0	Número	2014	
Especializadas	0	Número	2014	
<b>Sociales</b>				
Residencias para mayores				
	9	nº de residencias	2016	Guía de Recursos Sociales. Dpto. de Servicios Sociales y Familia.
Plazas para mayores en residencias	622	nº de plazas	2016	
Centros de día para personas mayores				
	3	nº de centros	2016	
Plazas en centros de día para personas mayores	98	nº de plazas	2016	
Servicios Sociales de Base y Centros Municipales de Servicios Sociales				
	5	nº de centros	2013	

## Medio ambiente

### Indicadores medioambientales

Indicador	Valor indicador	Unidad	Año	Fuente
<b>Zonas desfavorecidas y con limitaciones ambientales</b>				
Montaña	11	Nº municipios		Ministerio de Agricultura, Alimentación y Medio Ambiente
Desfavorecida	2	Nº municipios		
<b>Agua</b>				
Viviendas con abastecimiento público de agua corriente	98,0	% viviendas	2011	Censos de población y viviendas.
Habitantes equivalentes de la/s estación/es depuradora/s	91.584	Hab/Eq	2016	Instituto Aragonés de Estadística
Superficie regable en relación a la SAU	53,1	% superficie	2009	Censo agrario
<b>Residuos</b>				
Contenedores de vidrio	191	Número	2015	ECOVIDRIO.
Vidrio doméstico recogido	416.540	Kg	2015	ECOVIDRIO.
Kg de vidrio doméstico recogido por habitante y año	13,4	Kg/hab	2015	ECOVIDRIO, IAEST.
Contenedores de pilas	29	Número	2007	Dpto. Agricultura, Ganadería y Medio Ambiente
Pilas recogidas	837	Kg	2007	
Kg de pilas recogido por habitante y año	0,03	Kg/hab	2007	
Contenedores de papel y cartón	139	Número	2014	Dpto. Agricultura, Ganadería y Medio Ambiente
Kg de papel/cartón recogidos en contenedor azul	320.580	Kg	2014	
Contenedores de envases ligeros	408	Número	2014	Dpto. Agricultura, Ganadería y Medio Ambiente
Kg recogidos en contenedores de envases ligeros	339.460	Kg	2014	
<b>Riesgos naturales</b>				
Instituto Aragonés de Estadística				
Incendios forestales	18	Número	2014	
Superficie forestal afectada en incendios	46,1	Hectáreas	2014	
<b>Agricultura ecológica</b>				
Comité Aragonés de Agricultura Ecológica.				
Superficie total inscrita en agricultura ecológica	1.471,3	Hectáreas	2014	
Superficie calificada en agricultura ecológica	876,4	Hectáreas	2014	
Superficie calificada en reconversión	23,9	Hectáreas	2014	
Superficie calificada en primer año en prácticas	13,4	Hectáreas	2014	

### Usos del suelo según Corine Land Cover

Usos	Hectáreas	%
Superficies artificiales	1.198,1	0,4
Zonas agrícolas	191.583,7	62,6
Zonas forestales con vegetación natural y espacios abiertos	111.412,4	36,4
Zonas húmedas	414,2	0,1
Superficies de agua	1.577,0	0,5

Fuente: Dpto. de Medio Ambiente del Gobierno de Aragón, según datos del Instituto Geográfico Nacional. Corine Land Cover 2006.

## Medio ambiente

### Zonas protegidas

Clasificación/Denominación	Superficie (hectáreas)
<b>Lugares de importancia comunitaria (LIC)</b>	
El Castellar	37,2
Loma Negra	6.913,1
Montes de Zuera	1.923,0
Río Arba de Biel	583,8
Río Arba de Luesia	328,7
Río Onsella	442,8
Sierras de San Juan de la Peña y Peña Oroel	2.066,7
Sierras de Santo Domingo y Caballera	9.448,4
Sotos y mejanas del Ebro	101,1
<b>Zonas de especial protección para las aves (ZEPAs)</b>	
Lagunas y carrizales de Cinco Villas	416,8
Loma la Negra - Bardenas	6.424,7
Montes de Zuera, Castejón de Valdejasa y El Castellar	4.664,5
Sierras de Santo Domingo y Caballera y río Onsella	10.350,3

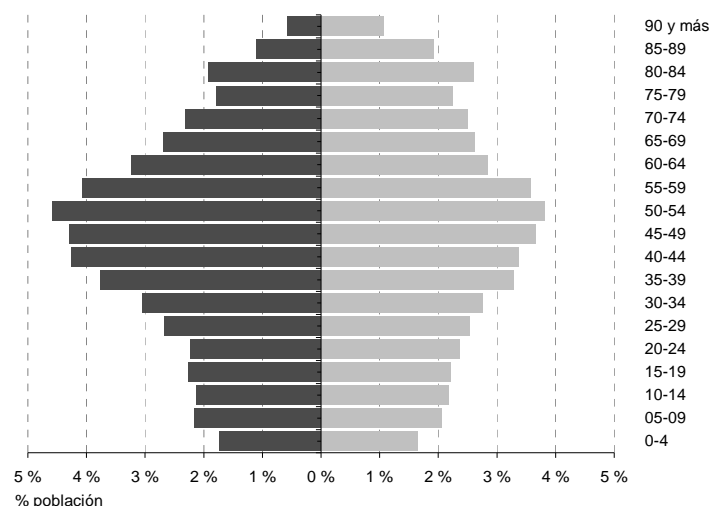
Fuente: Departamento de Agricultura, Ganadería y Medio Ambiente. Gobierno de Aragón

## Población y hogares

### Estructura de población a 1 de enero de 2016.

Hombres  
15.624

Mujeres  
15.057



Indicadores demográficos	Comarca	Aragón
Población de 65 y más años	23,3%	21,3%
Edad media	46,4	44,4
Tasa global de dependencia	54,4	54,7
Tasa de feminidad	96,4	102,2
Extranjeros	10,3%	10,1%

Pob. 65 y más (Pob.  $\geq 65$  / Pob. Total) x 100  
 TG. dependencia (Pob.  $\leq 14$  + Pob.  $\geq 65$  / Pob. de 15 a 64) x 100  
 Feminidad (Pob. Total mujeres / Pob. Total hombres) x 100  
 Extranjeros (Pob. Extranjera / Pob. Total) x 100

Fuente: Padrón municipal de habitantes a 1-1-2016. INE-IAEST.

### Evolución de la población

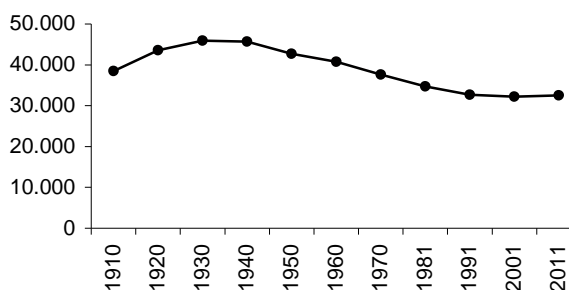
#### Evolución censal

Año	Población
1910	38.487
1920	43.611
1930	45.889
1940	45.677
1950	42.682
1960	40.779
1970	37.640
1981	34.757
1991	32.656
2001	32.209
2011	32.502

#### Cifras oficiales a 1 de enero

Año	Población
2006	33.154
2007	33.196
2008	33.584
2009	33.580
2010	33.331
2011	33.150
2012	32.661
2013	32.074
2014	31.442
2015	31.108
2016	30.681

Evolución censal de la población

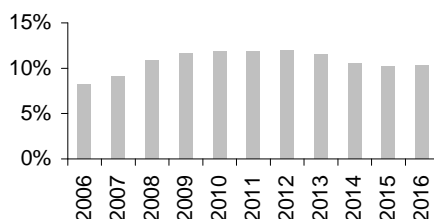


Fuentes para evolución censal: Censos de población de 1900 a 2011. Se ha recalculado la población según la estructura territorial del municipio en 2011.  
 Fuente para poblaciones oficiales: Padrón municipal de habitantes a 1 de enero de cada año.

### Población extranjera

	Extranjeros	%
Total	3.175	100,0
Europa	1.864	58,7
África	943	29,7
América	289	9,1
Asia	77	2,4
Oceanía	0	0,0
Apátridas, no consta	2	0,1

Evolución del porcentaje de población extranjera sobre el total de población



Nacionalidades más frecuentes. Año 2016

Nacionalidad	Personas
Bulgaria	1.042
Rumanía	589
Argelia	407
Marruecos	367
Ghana	99

Fuente: Padrón municipal de habitantes a 1-1-2016. INE-IAEST

## Movimiento natural y migratorio de la población

### Evolución anual de los indicadores de movimiento natural de población

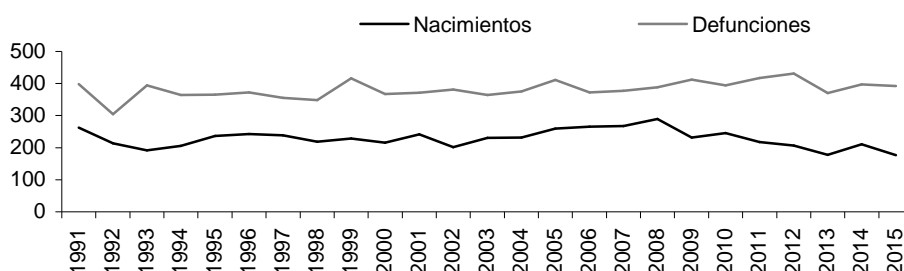
	1991	1996	2001	2006	2011	2015
<b>Nacimientos</b>	<b>262</b>	<b>243</b>	<b>242</b>	<b>265</b>	<b>218</b>	<b>177</b>
Niños	111	125	129	140	118	86
Niñas	151	118	113	125	100	91
<b>Defunciones</b>	<b>398</b>	<b>372</b>	<b>371</b>	<b>372</b>	<b>417</b>	<b>392</b>
Hombres	200	227	210	196	233	216
Mujeres	198	145	161	176	184	176
<b>Saldo vegetativo</b>	<b>-136</b>	<b>-129</b>	<b>-129</b>	<b>-107</b>	<b>-199</b>	<b>-215</b>
<b>Matrimonios</b>	<b>134</b>	<b>137</b>	<b>122</b>	<b>90</b>	<b>89</b>	<b>70</b>
Religiosos	118	112	99	64	45	32
Exclusivamente civiles	16	25	23	26	44	38

### Tasas. Año 2015.

	Comarca	Aragón
Tasa bruta de natalidad (‰)	5,7	8,7
Tasa bruta de mortalidad (‰)	12,7	10,3
Tasa de nupcialidad (‰)	2,3	3,2

### Evolución anual de los indicadores de movimientos migratorios

	1991	1996	2001	2006	2011	2015
<b>Emigraciones</b>	<b>352</b>	<b>279</b>	<b>487</b>	<b>1.052</b>	<b>1.211</b>	<b>914</b>
<b>Inmigraciones</b>	<b>279</b>	<b>299</b>	<b>368</b>	<b>1.091</b>	<b>860</b>	<b>890</b>
<b>Saldo migratorio</b>	<b>73</b>	<b>-20</b>	<b>119</b>	<b>-39</b>	<b>351</b>	<b>24</b>



- Saldo vegetativo: Nacimientos menos defunciones.
- Emigraciones: Bajas por variación residencial.
- Inmigraciones: Altas por variación residencial.
- Saldo migratorio: Altas menos bajas por variación residencial.
- Tasa bruta de natalidad: Nacimientos por cada mil habitantes.
- Tasa bruta de mortalidad: Muertes por cada mil habitantes.
- Tasa de nupcialidad: Matrimonios por cada mil habitantes.

### Distribución de las defunciones por grandes grupos de causas de muerte. Año 2015.

	Ambos sexos	Hombres	Mujeres
<b>Todas las causas</b>	<b>100,0%</b>	<b>100,0%</b>	<b>100,0%</b>
Enfermedades del sistema circulatorio	<b>28,8%</b>	25,5%	33,0%
Tumores	<b>28,1%</b>	31,9%	23,3%
Enfermedades del sistema respiratorio	<b>11,0%</b>	14,4%	6,8%
Enfermedades del sistema digestivo	<b>4,8%</b>	4,6%	5,1%
Enfermedades del sistema nervioso y de los órganos de los sentidos	<b>9,4%</b>	6,5%	13,1%
Trastornos mentales y del comportamiento	<b>4,1%</b>	3,2%	5,1%
Enfermedades endocrinas, nutricionales y metabólicas	<b>2,0%</b>	0,9%	3,4%
Causas externas de mortalidad	<b>3,6%</b>	5,1%	1,7%
Enfermedades del sistema genitourinario	<b>2,6%</b>	1,9%	3,4%
Resto de causas de muerte	<b>5,6%</b>	6,0%	5,1%

Fuente: Movimiento natural de población. INE-IAEST.



## Residentes en viviendas principales. Censo de población y viviendas, 2011

· Esta explotación incluye exclusivamente a los residentes en viviendas principales.  
· Se considera hogar al grupo de personas que reside en la misma vivienda principal.

### Distribución de la población de 25 años y más según nivel máximo de estudios alcanzados

### Distribución de la población de 16 y más años según estado civil

	Ambos sexos	Hombres	Mujeres
<b>Total</b>	<b>100,0%</b>	<b>100,0%</b>	<b>100,0%</b>
Solteros	31,0%	37,2%	24,3%
Casados	56,3%	55,1%	57,6%
Viudos	9,0%	3,8%	14,5%
Separados/divorciados	3,8%	3,9%	3,6%

	Ambos sexos	Hombres	Mujeres
<b>Total</b>	<b>100,0%</b>	<b>100,0%</b>	<b>100,0%</b>
Analfabetos	1,3%	1,0%	1,7%
Sin estudios	29,7%	27,9%	31,5%
ESO, EGB, Bachiller Ele.	36,5%	39,3%	33,5%
Bachillerato Superior	9,9%	11,3%	8,4%
FP Grado Medio	6,7%	6,4%	7,0%
FP Grado Superior	4,5%	3,3%	5,7%
Diplomatura	6,3%	5,0%	7,6%
Licenciatura y Grado	4,7%	5,3%	4,1%
Doctorado y Máster	0,5%	0,5%	0,5%

### Distribución de la población de 16 y más años por relación con la actividad y sexo.

	Ambos sexos	Hombres	Mujeres
<b>Total</b>	<b>100,0%</b>	<b>100,0%</b>	<b>100,0%</b>
<b>Activos</b>	<b>61,1%</b>	<b>66,5%</b>	<b>55,3%</b>
Ocupado	43,2%	52,2%	33,6%
Parado	17,9%	14,2%	21,7%
<b>Inactivos</b>	<b>38,9%</b>	<b>33,5%</b>	<b>44,7%</b>
Persona con invalidez laboral permanente	1,3%	1,9%	0,7%
Jubilado, prejubilado, pensionista o rentista	26,0%	26,0%	26,0%
Estudiante	4,1%	3,4%	4,9%
Otra situación	7,4%	2,1%	13,1%

### Tamaño de los hogares.

	Hogares
<b>Total</b>	<b>12.480</b>
1 persona	2.730
2 personas	3.896
3 personas	2.746
4 personas	2.296
5 personas	735
6 personas	65
7 personas o más	13
<b>Tamaño medio del hogar</b>	<b>2,6</b>

### Distribución de las personas de 16 a 64 años según formas de convivencia.

Forma de convivencia	Porcentaje personas
<b>Total</b>	<b>100,0%</b>
Solos	6,5%
Con sus padres, sin pareja	27,6%
Con su pareja sin hijos ni padres	13,9%
Con su pareja e hijos	42,2%
Con su pareja y alguno de sus padres	1,6%
Otra forma	8,1%

### Distribución de las personas de 65 y más años, según formas de convivencia.

Forma de convivencia	Porcentaje personas
<b>Total</b>	<b>100,0%</b>
Sólo	19,5%
Sólo con su pareja	38,2%
Sin pareja con hijos	10,1%
Con su pareja e hijos	15,3%
Otra forma	16,9%

Fuente: Censos de población y viviendas, 2011. Explotación IAEST

Los Censos de población y viviendas, 2011 es una operación estadística de carácter muestral, con fecha de referencia 1 de noviembre de 2011. En los municipios de menos de 2000 habitantes el error muestral puede ser elevado.

## Población vinculada a otros municipios

Personas residentes en viviendas principales por disposición de una segunda vivienda (en propiedad, alquiler o cedida gratis).

<b>Personas que pasan más de 14 noches al año fuera de su municipio de residencia</b>	<b>7.202</b>
Disponen de segunda residencia:	<b>3.411</b>
En Aragón	2.118
En Comunidades Limítrofes	840
En Otras Comunidades Autónomas	151
En el Extranjero	302
No disponen de segunda residencia	<b>3.791</b>
<b>Personas que no pasan más de 14 noches al año fuera de su municipio</b>	<b>24.908</b>

Ranking de los municipios en los que las personas residentes en viviendas principales pasan más de 14 noches al año fuera de su municipio de residencia

Destino	Personas
Zaragoza	2.090
En el extranjero	961
Huesca	316
Salou	248
Cambrils	171
Ejea de los Caballeros	166
Martorell	149
Benidorm	125
Avilés	117

Fuente: Censos de población y viviendas, 2011

Los Censos de población y viviendas, 2011 es una operación estadística de carácter muestral. En los municipios de menos de 2000 habitantes el error muestral puede ser elevado.

Los Censos de población y viviendas son operaciones estadísticas que se realizan cada 10 años.

## Enseñanza no universitaria

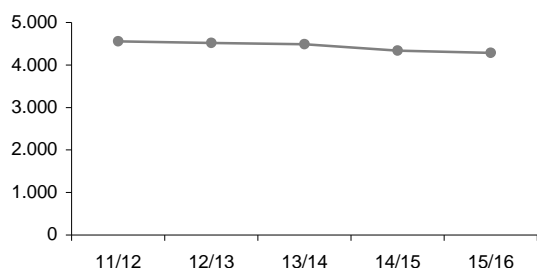
### Curso 2015/2016 por titularidad

	Total	Pública	Privada
Centros	25	23	2
Profesores	437	404	33
Alumnos	4.286	3.956	330

### Alumnado extranjero por curso

	11/12	12/13	13/14	14/15	15/16
% de alumnado extranjero sobre total de alumnos	12,5%	14,4%	17,2%	13,7%	14,3%

### Evolución del total de alumnos matriculados



### Nivel de enseñanza. Curso 2015/2016

	Centros que imparten la enseñanza	Alumnado matriculado
E. Infantil (0-3 años)	9	240
E. Infantil (3-6 años)	11	670
E. Primaria	11	1.547
ESO	5	1.158
Bachillerato	3	356
Formación Profesional Básica	4	53
Ciclos F grado medio	4	132
Ciclos F grado superior	3	120
Otros prog formativos / PCPI <sup>1</sup>	0	0
Educación Especial	1	10

Fuente: Estadística de la enseñanza no universitaria. IAEST.

<sup>1</sup> Programas de Cualificación Profesional Inicial

## Mercado de trabajo

### Afiliaciones a la Seguridad Social

Unidad: media anual

#### Afiliaciones por sector de actividad. Todos los regímenes

	2013		2014		2015		2016	
	Afiliaciones	%	Afiliaciones	%	Afiliaciones	%	Afiliaciones	%
<b>Total</b>	<b>10.445</b>	<b>100,0</b>	<b>10.686</b>	<b>100,0</b>	<b>10.834</b>	<b>100,0</b>	<b>11.058</b>	<b>100,0</b>
Agricultura	2.719	26,0	2.820	26,4	2.845	26,3	2.909	26,3
Industria	2.060	19,7	2.200	20,6	2.287	21,1	2.396	21,7
Construcción	818	7,8	814	7,6	827	7,6	810	7,3
Servicios	4.848	46,4	4.852	45,4	4.875	45,0	4.943	44,7
Sin clasificar	0	0,0	0	0,0	0	0,0	0	0,0

En el año 2012 los regímenes especiales de Empleados del hogar y Trabajadores Agrarios por cuenta ajena, se han integrado dentro del régimen general como sistemas especiales).

#### Trabajadores por cuenta propia (R.E.T.A.) según sector de actividad

	2013		2014		2015		2016	
	Personas	%	Personas	%	Personas	%	Personas	%
<b>Total</b>	<b>3.687</b>	<b>100,0</b>	<b>3.711</b>	<b>100,0</b>	<b>3.705</b>	<b>100,0</b>	<b>3.683</b>	<b>100,0</b>
Agricultura	1.550	42,0	1.554	41,9	1.539	41,5	1.546	42,0
Industria	295	8,0	352	9,5	392	10,6	414	11,2
Construcción	405	11,0	393	10,6	375	10,1	345	9,4
Servicios	1.437	39,0	1.412	38,0	1.399	37,8	1.378	37,4

Fuente: Tesorería General de la Seguridad Social. Explotación: Instituto Aragonés de Estadística (IAEST).

## Afiliados a nivel división de CNAE-09. Año 2016

Unidad: Media anual

Código	Descripción	Afiliados
01	Agricultura, ganadería, caza y servicios relacionados con las mismas	2.896
02	Silvicultura y explotación forestal	3
03	Pesca y acuicultura	10
05	Extracción de antracita, hulla y lignito	0
06	Extracción de crudo de petróleo y gas natural	0
07	Extracción de minerales metálicos	0
08	Otras industrias extractivas	7
09	Actividades de apoyo a las industrias extractivas	0
10	Industria de la alimentación	614
11	Fabricación de bebidas	12
12	Industria del tabaco	0
13	Industria textil	1
14	Confección de prendas de vestir	16
15	Industria del cuero y del calzado	0
16	Industria de la madera y del corcho, excepto muebles; cestería y espartería	45
17	Industria del papel	85
18	Artes gráficas y reproducción de soportes grabados	11
19	Coquerías y refino de petróleo	0
20	Industria química	1
21	Fabricación de productos farmacéuticos	0
22	Fabricación de productos de caucho y plásticos	126
23	Fabricación de otros productos minerales no metálicos	351
24	Metalurgia; fabricación de productos de hierro, acero y ferroaleaciones	10
25	Fabricación de productos metálicos, excepto maquinaria y equipo	176
26	Fabricación de productos informáticos, electrónicos y ópticos	15
27	Fabricación de material y equipo eléctrico	48
28	Fabricación de maquinaria y equipo n.c.o.p.	190
29	Fabricación de vehículos de motor, remolques y semirremolques	389
30	Fabricación de otro material de transporte	1
31	Fabricación de muebles	40
32	Otras industrias manufactureras	9
33	Reparación e instalación de maquinaria y equipo	151
35	Suministro de energía eléctrica, gas, vapor y aire acondicionado	6
36	Captación, depuración y distribución de agua	79
37	Recogida y tratamiento de aguas residuales	9
38	Recogida, tratamiento y eliminación de residuos; valorización	7
39	Actividades de descontaminación y otros servicios de gestión de residuos	0
41	Construcción de edificios	315
42	Ingeniería civil	38
43	Actividades de construcción especializada	457
45	Venta y reparación de vehículos de motor y motocicletas	271
46	Comercio al por mayor e intermediarios del comercio, excepto de vehículos de motor y motocicletas	350
47	Comercio al por menor, excepto de vehículos de motor y motocicletas	1.310
49	Transporte terrestre y por tubería	352
50	Transporte marítimo y por vías navegables interiores	0
51	Transporte aéreo	0
52	Almacenamiento y actividades anexas al transporte	31
53	Actividades postales y de correos	8
55	Servicios de alojamiento	88
56	Servicios de comidas y bebidas	444
58	Edición	3
59	Actividades cinematográficas, de vídeo y de programas de televisión, grabación de sonido y edición musical	4
60	Actividades de programación y emisión de radio y televisión	0
61	Telecomunicaciones	1
62	Programación, consultoría y otras actividades relacionadas con la informática	52
63	Servicios de información	5

## Afiliados a nivel división de CNAE-09. Año 2016

Unidad: Media anual

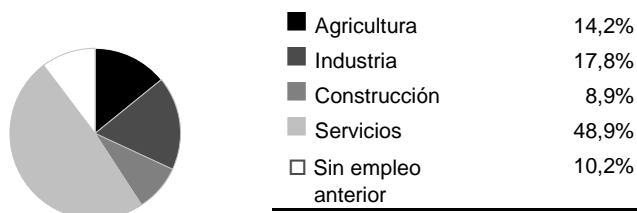
Código	Descripción	Afiliados
64	Servicios financieros, excepto seguros y fondos de pensiones	0
65	Seguros, reaseguros y fondos de pensiones, excepto Seguridad Social obligatoria	9
66	Actividades auxiliares a los servicios financieros y a los seguros	36
68	Actividades inmobiliarias	27
69	Actividades jurídicas y de contabilidad	102
70	Actividades de las sedes centrales; actividades de consultoría de gestión empresarial	10
71	Servicios técnicos de arquitectura e ingeniería; ensayos y análisis técnicos	94
72	Investigación y desarrollo	22
73	Publicidad y estudios de mercado	6
74	Otras actividades profesionales, científicas y técnicas	22
75	Actividades veterinarias	25
77	Actividades de alquiler	28
78	Actividades relacionadas con el empleo	0
79	Actividades de agencias de viajes, operadores turísticos, servicios de reservas y actividades relacionadas con los mismos	14
80	Actividades de seguridad e investigación	1
81	Servicios a edificios y actividades de jardinería	128
82	Actividades administrativas de oficina y otras actividades auxiliares a las empresas	18
84	Administración Pública y defensa; Seguridad Social obligatoria	519
85	Educación	137
86	Actividades sanitarias	136
87	Asistencia en establecimientos residenciales	294
88	Actividades de servicios sociales sin alojamiento	17
90	Actividades de creación, artísticas y espectáculos	6
91	Actividades de bibliotecas, archivos, museos y otras actividades culturales	3
92	Actividades de juegos de azar y apuestas	4
93	Actividades deportivas, recreativas y de entretenimiento	39
94	Actividades asociativas	28
95	Reparación de ordenadores, efectos personales y artículos de uso doméstico	39
96	Otros servicios personales	139
97	Actividades de los hogares como empleadores de personal doméstico	127
98	Actividades de los hogares como productores de bienes y servicios para uso propio	0
99	Actividades de organizaciones y organismos extraterritoriales	0

Fuente: Tesorería General de la Seguridad Social. Explotación: Instituto Aragonés de Estadística (IAEST).

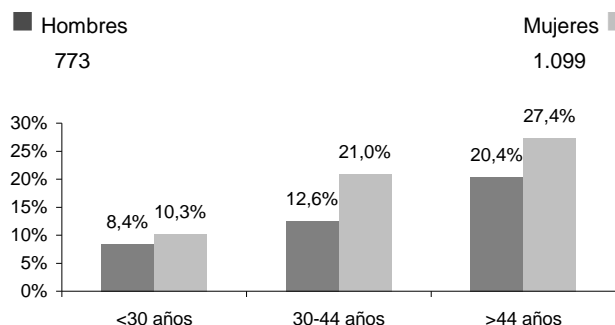
## Paro registrado

Unidad: media anual de demandantes parados

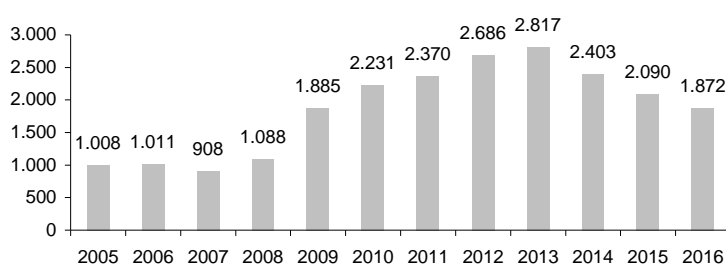
### Demandantes según sector de actividad. Año 2016



### Demandantes parados según sexo y edad. Año 2016



### Evolución de la media anual de demandantes parados



Fuente: Instituto Aragonés de Empleo. Explotación: Instituto Aragonés de Estadística

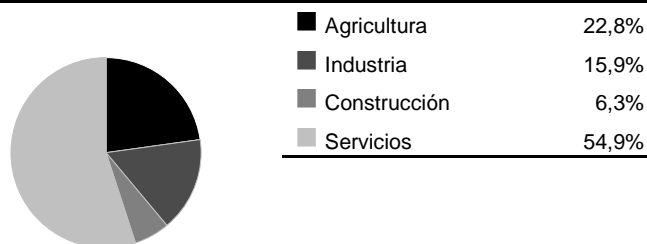
### Ranking de las ocupaciones más demandadas. Año 2015

Ocupación	Nº Demandantes
Empleados administrativos sin tareas de atención al público no clasificados bajo otros epígrafes	210
Camareros asalariados	216
Vendedores en tiendas y almacenes	586
Cajeros y taquilleros (excepto bancos)	186
Trabajadores cualificados en huertas, invernaderos, viveros y jardines	295
Trabajadores cualificados en actividades ganaderas de porcino	223
Personal de limpieza de oficinas, hoteles y otros establecimientos similares	651
Peones agrícolas (excepto en huertas, invernaderos, viveros y jardines)	220
Peones de la construcción de edificios	257
Peones de las industrias manufactureras	1.204

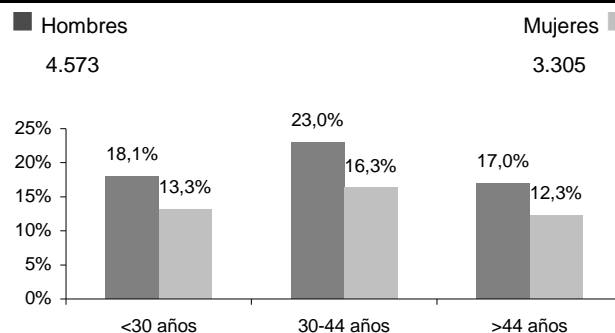
## Contratos

Unidad: Total anual de contratos registrados

### Contratos según sector de actividad. Año 2016



### Contratos según sexo y edad. Año 2016



Fuente: Instituto Aragonés de Empleo. Explotación: Instituto Aragonés de Estadística

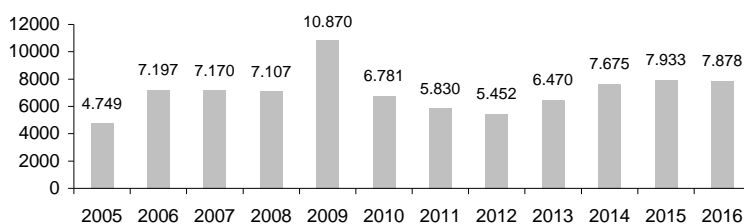
## Contratos

Unidad: Total anual de contratos registrados

Según modalidad de los contratos. Año 2016

	Nº contratos	Porcentaje
<b>Total</b>	<b>7.878</b>	<b>100,0</b>
Indefinidos	730	9,3
Temporales	7.148	90,7

Evolución del total de contratos anual



Ranking de ocupaciones más contratadas. Año 2016

Ocupación	Nº de contratos
Peones agrícolas (excepto en huertas, invernaderos, viveros y jardines)	976
Peones de las industrias manufactureras	913
Camareros asalariados	770
Ayudantes de cocina	306
Peones ganaderos	283
Albañiles	261
Personal de limpieza de oficinas, hoteles y otros establecimientos similares	259
Conductores asalariados de camiones	214
Vendedores en tiendas y almacenes	206
Cocineros asalariados	193

Fuente: Instituto Aragonés de Empleo. Explotación: Instituto Aragonés de Estadística

## Economía

### Agricultura

Tipo de explotaciones	Número de explotaciones	Indicadores	
Total	3.491	Superficie agraria utilizada (SAU) (hectáreas)	162.632,8
Agrícolas	2.848	% de SAU sobre superficie total de la comarca	53,1
Ganaderas	83	% explotaciones cuyo titular es persona física	85,2
Agricultura y ganadería	560	Producción estándar total (miles de €)	288.030

Explotaciones según superficie	Número	Superficie agrícola según tipo de cultivo (Ha)			
		Total	Secano	Regadío	
Nº explotaciones sin tierras	88	Cereales para grano	89.203,7	49.724,6	39.479,1
Nº explotaciones de menos de 5 has	515	Leguminosas para grano	1.500,9	913,8	587,1
Nº explotaciones de 5 a 50 has.	1.944	Patata	18,9	0,9	17,9
Nº explotaciones de 50 has o más	944	Cultivos industriales	2.231,3	345,0	1.886,3
		Cultivos forrajeros	20.453,2	2.618,0	17.835,2
Ganadería	Número	Hortalizas, melones y fresas	1.069,0	93,1	975,9
Nº de unidades ganaderas	207.145	Flores, plantas ornamentales	22,0	0,0	22,0
Nº de cabezas de ganado Bovino	13.207	Semillas y plántulas	147,3	0,0	147,3
Nº de cabezas de ganado Ovino	163.218	Frutales	1.607,3	995,3	612,0
Nº de cabezas de ganado Caprino	4.085	Olivar	472,7	130,4	342,3
Nº de cabezas de ganado Porcino	706.491	Viñedo	247,3	117,5	129,8
Nº de cabezas de ganado Equino	343	Barbechos	24.371,3	-	-
Aves (excepto avestruces)	993.246				
Conejas madres solo hembras reproductoras	2.307				
Colmenas	3.889				

Producción ecológica		Unidades de trabajo		UTA
Agricultura ecológica		Unidades de trabajo total		2.737
	Número de explotaciones	Unidades de trabajo que son asalariados		1.140
	Superficie (Ha)	Unidades de trabajo que son mano de obra familiar		1.597
Ganadería ecológica				
	Número de explotaciones			
	2			

Fuente: Censo agrario, 2009. INE-IAEST.

El Censo agrario es una operación estadística que se realiza cada 10 años.

### Oferta turística

	Establecimientos	Plazas
Hoteles, hostales y similares	23	675
Viviendas de turismo rural	50	448
Campings	2	418
Apartamentos turísticos	4	20

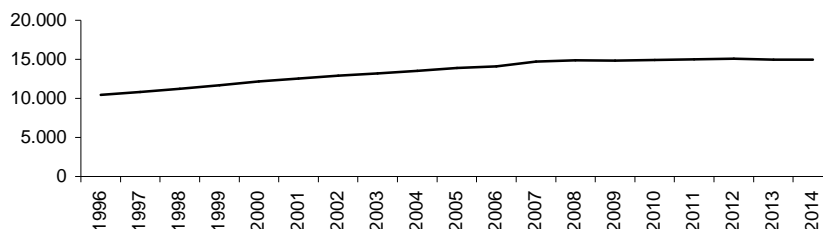
Fuente: IAEST. Año 2014.



## Parque de vehículos. Año 2014

	Vehículos
<b>Total</b>	<b>24.370</b>
Turismos	14.965
Motocicletas	1.198
Camiones y furgonetas	5.123
Autobuses	35
Tractores industriales	254
Otros vehículos	1.518
Ciclomotores	1.277

Evolución del número de turismos



Fuente: Dirección General de Tráfico.

## Antigüedad del Parque de vehículos. Año 2014

Año de matriculación	Turismos	Autobuses	Motocicletas	Camiones y furgonetas	Tractores industriales	Otros vehículos
Antes de 1994	2.332	4	431	901	36	279
De 1994 a 2004	6.858	17	225	2.237	77	605
2005	925	3	85	350	27	104
2006	918	2	92	356	24	89
2007	933	3	109	370	12	80
2008	653	1	71	254	14	43
2009	498	1	46	195	3	19
2010	482	2	41	156	4	41
2011	363	1	30	94	17	72
2012	288	0	17	57	5	56
2013	328	1	23	59	16	63
2014	387	0	28	94	19	67

Fuente: Instituto Aragonés de Estadística (IAEST) a partir de datos de la Dirección General de Tráfico.

## Licencias de transporte. Año 2015

Tipo	Código	Número de licencias
Transporte público mercancías ligeros nacional	MDL-N	31
Transporte público mercancías ligeros nacional empresa	MDLE-N	15
Transporte público mercancías nacional	MDP-N	230
Transporte público mercancías nacional empresa	MDPE-N	92
Transporte privado mercancías nacional	MPC-N	103
Transporte privado mercancías nacional empresa	MPCE-N	69
Operador de transporte (sin ámbito geográfico)	OT	5
Transporte público viajeros en autobús	VD	0
Transporte público viajeros en autobús nacional	VD-N	22
Transporte privado de viajeros nacional	VPC-N	1
Transporte público ambulancias nacional	VS-N	0
Transporte público ambulancias nacional empresa	VSE-N	0
Transporte privado ambulancias nacional	VSPC-N	0
Transporte privado ambulancias nacional empresa	VSPCE-N	0
Transporte público de viajeros en turismo nacional	VT-N	21
Transporte arrendamiento con conductor nacional	VTC-N	0
Transporte público mixtos	XD-N	0

## Estructura productiva y renta

### Renta disponible bruta. Años 2011 a 2014

Renta disponible bruta (euros)	Comarca	Aragón
2011	426.858.328	21.039.897.000
2012	412.819.229	21.389.639.000
2013	393.066.007	20.754.889.000
2014	386.838.013	20.486.281.000

Renta disponible bruta per cápita	Comarca	Aragón
2011	12.877	15.619
2012	12.640	15.888
2013	12.255	15.380
2014	12.303	15.207

Participación estimada sobre la renta disponible bruta de Aragón (%)	Comarca	Aragón
2011	2,00%	100,00%
2012	1,99%	100,00%
2013	1,92%	100,00%
2014	1,90%	100,00%

Fuente: Instituto Aragonés de Estadística (IAEST).

## Valor añadido bruto comarcal por ramas de actividad. Serie 2010-2015

Unidad: Miles de euros

(*) Sectores	2010	2011	2012(P)	2013(P)	2014(P)	2015 (1ªE)
<b>Total VAB</b>	<b>689.103</b>	<b>665.309</b>	<b>649.812</b>	<b>647.274</b>	<b>648.427</b>	<b>667.182</b>
A Agricultura, ganadería, silvicultura y pesca	120.601	119.371	118.576	157.056	138.395	140.307
B;E Extractivas, Energía y agua	35.479	37.204	34.617	34.357	33.591	31.436
C Industria manufacturera	111.309	104.214	115.453	93.043	113.384	119.916
F Construcción	103.853	86.616	69.313	58.778	58.586	58.988
G-J Comercio; reparación; transporte; hostelería; información y comunicaciones	121.746	125.364	121.214	119.181	120.096	122.780
K-N Actividades financieras, inmobiliarias; actividades profesionales, científicas y técnicas, administrativas y servicios auxiliares	69.493	69.873	72.506	68.126	68.671	77.066
O-U Administración pública y defensa; seguridad social obligatoria; educación; actividades sanitarias y de servicios sociales; otros servicios	126.622	122.667	118.133	116.733	115.704	116.689

## Empleo comarcal por ramas de actividad. Serie 2010-2015

Unidad: nº de empleos

(*) Sectores	2010	2011	2012(P)	2013(P)	2014(P)	2015 (1ªE)
<b>Total Empleo</b>	<b>13.390</b>	<b>12.523</b>	<b>11.847</b>	<b>11.460</b>	<b>11.632</b>	<b>11.975</b>
A Agricultura, ganadería, silvicultura y pesca	3.014	2.993	2.965	3.113	2.988	3.287
B;E Extractivas, Energía y agua	208	208	208	211	214	220
C Industria manufacturera	2.538	2.441	2.315	2.104	2.362	2.408
F Construcción	1.557	1.150	963	823	784	834
G-J Comercio; reparación; transporte; hostelería; información y comunicaciones	3.401	3.378	3.050	2.876	2.948	2.916
K-N Actividades financieras, inmobiliarias; actividades profesionales, científicas y técnicas, administrativas y servicios auxiliares	759	585	557	552	554	540
O-U Administración pública y defensa; seguridad social obligatoria; educación; actividades sanitarias y de servicios sociales; otros servicios	1.913	1.768	1.789	1.781	1.782	1.770

(\*) Clasificación nacional de actividades económicas a nivel de sección de actividad (CNAE-09).

(P): provisional; (1ª E): primera estimación

## Productividad media. Serie 2010-2015

Unidad: Euros

	2010	2011	2012(P)	2013(P)	2014(P)	2015 (1ªE)
Comarca	51.466	53.132	54.853	56.485	55.748	55.714
Aragón	51.757	52.804	52.423	54.277	54.147	54.037

Fuente: Estructura productiva y renta de las comarcas aragonesas. Valor añadido bruto y empleo. Serie 2010-2015. IAEST

## Vivienda y Construcción

Viviendas según tipo		Distribución de las viviendas principales según régimen de tenencia		Distribución de las viviendas convencionales según superficie útil	
	Viviendas	Régimen	%Viviendas	Superficie (m <sup>2</sup> )	%Viviendas
<b>Total</b>	<b>19.889</b>	<b>Total</b>	<b>100,0%</b>	<b>Total</b>	<b>100,0%</b>
Principales	12.480	En propiedad		Hasta 45 m <sup>2</sup>	1,1%
Convencional	12.480	Compra, pagada	39,2%	De 46 a 60 m <sup>2</sup>	5,0%
Alojamientos	0	Compra, hipoteca	27,7%	De 61 a 75 m <sup>2</sup>	14,4%
No principales	7.409	Herencia o donación	14,9%	De 76 a 90 m <sup>2</sup>	34,7%
Secundarias	3.940	En alquiler	6,5%	De 91 a 105 m <sup>2</sup>	16,7%
Vacías	3.469	Cedida gratis/bajo precio	4,5%	De 106 a 120 m <sup>2</sup>	10,2%
		Otra forma	7,2%	De 121 a 150 m <sup>2</sup>	8,9%
				Más de 150 m <sup>2</sup>	9,0%

Fuente: Censos de población y viviendas, 2011. INE-IAEST.

## Licencias municipales de obra

### Estadísticas de la construcción<sup>1</sup>

Año	Número de licencias	Edificios de nueva planta	Superficie a construir en edificios de nueva planta (m <sup>2</sup> )	Viviendas construidas en edificios de nueva planta
2001	129	123	99.085	278
2002	153	183	94.801	209
2003	154	204	121.536	288
2004	131	138	77.380	127
2005	131	133	75.785	243
2006	145	107	57.576	240
2007	122	94	65.842	305
2008	98	71	56.619	82
2009	90	40	16.634	55
2010	70	28	11.368	24
2011	60	29	20.500	25
2012	60	25	10.707	16
2013	43	16	26.267	5
2014	49	24	18.590	9
2015	52	19	11.304	5

<sup>1</sup> Valores estimados.

NE: Dato no estimable por falta de información

Fuente: Estimaciones del IAEST a partir de la Estadística de Licencias municipales de obra del Ministerio de Fomento.

## Transacciones inmobiliarias (compraventas de viviendas)

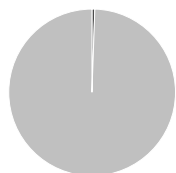
Compraventas según antigüedad de la vivienda				Compraventas según régimen de protección de la vivienda			
Año	Total viviendas	Viviendas nuevas	Viviendas 2ª mano	Año	Total viviendas	Viviendas libres	Viviendas protegidas
2004	221	88	133	2004	221	200	21
2005	176	53	123	2005	176	174	2
2006	313	138	175	2006	313	297	16
2007	581	276	305	2007	581	446	135
2008	317	139	178	2008	317	280	37
2009	287	179	108	2009	287	228	59
2010	300	135	165	2010	300	249	51
2011	166	47	119	2011	166	139	27
2012	207	64	143	2012	207	174	33
2013	182	73	109	2013	182	180	2
2014	184	55	129	2014	184	178	6
2015	201	20	181	2015	201	192	9

Fuente: Estadística de Transacciones Inmobiliarias. Ministerio de Fomento.

Unidad: Compraventas de viviendas elevadas a escritura pública ante notario.

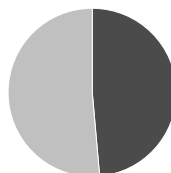
## Catastro

### Superficies catastrales



Tipo	Hectáreas	%
Urbana	1.906,0	0,6
Rústica	304.356,6	99,4

### Superficie de parcelas urbanas



Tipo	Hectáreas	%
Edificadas	926,5	48,6
Solares	979,5	51,4

### Suelo urbano

	Valor	%
Parcelas urbanas		
Unidades	19.330	
Superficie (has)	1.906,0	
Bienes inmuebles	32.973	
Valor catastral (miles de €)		
Total	1.303.277	
De la construcción	697.380	53,5
Del suelo	605.897	46,5

### Bienes inmuebles según uso

Bienes inmuebles	
Residencial	20.795
Otros usos	
Almacén, Estac.	4.827
Comercial	591
Cultural	70
Ocio, Hostelería	52
Industrial	3.051
Deportivo	66
Suelo vacante	3.214
Oficinas	132
Edif. Singular	39
Religioso	91
Espectáculos	20
Sanidad, Benefic.	24

### Antigüedad de la construcción

Año de construcción	Bienes inmuebles	%
Antes de 1950	7.439	21,0
1950-1959	1.364	3,9
1960-1969	4.099	11,6
1970-1979	3.630	10,2
1980-1989	3.127	8,8
1990-1999	2.682	7,6
2000-2009	5.508	15,5
2010 y siguientes	697	2,0
Sin definir	6.882	19,4

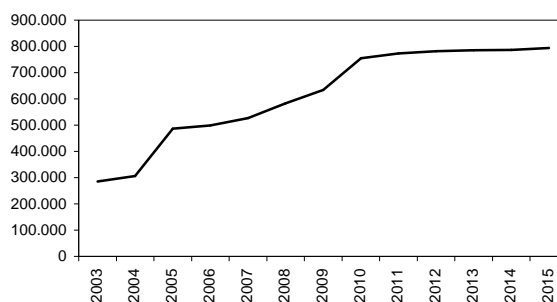
### Suelo rústico

Número de parcelas	98.172
Número de subparcelas	162.817
Superficie total (hectáreas)	304.356,6
Valor catastral (miles de euros)	330.998

### Impuesto de Bienes Inmuebles (I.B.I). Año 2015

	Urbana	Rústica
Número de recibos	31.466	12.593
Base imponible (miles de €)	1.146.191	297.088
Base liquidable (miles de €)	1.065.963	289.858
Cuota íntegra (€)	6.486.866	1.892.641
Cuota líquida (€)	6.432.440	1.879.353

### Evolución anual de la valoración catastral de los bienes residenciales (miles de €)



Fuente: Dirección General del Catastro. Año 2015.

## Presupuestos de entidades locales. Presupuesto comarcal.

	Presupuestos (€)			Liquidaciones de presupuestos (€)		
	2013	2014	2015	2012	2013	2014
Estado de la información	C	C	C	C	C	C
<b>INGRESOS</b>						
<b>Total ingresos</b>	<b>3.374.233</b>	<b>3.944.346</b>	<b>4.129.905</b>	<b>3.887.652</b>	<b>4.294.162</b>	<b>3.545.345</b>
Impuestos directos	0	0	0	0	0	0
Impuestos indirectos	0	0	0	0	0	0
Tasas y otros ingresos	1.022.178	1.009.178	987.435	1.060.986	1.133.205	1.008.510
Transferencias corrientes	2.223.554	2.934.168	3.141.471	2.815.372	3.159.446	2.312.657
Ingresos patrimoniales	3.000	1.000	1.000	11.294	1.510	1.975
Enajenación inversiones reales	0	0	0	0	0	0
Transferencias de capital	125.501	0	0	0	0	222.202
Activos financieros	0	0	0	0	0	0
Pasivos financieros	0	0	0	0	0	0
<b>GASTOS</b>						
<b>Total gastos</b>	<b>3.374.233</b>	<b>3.944.346</b>	<b>4.129.905</b>	<b>4.649.945</b>	<b>4.564.714</b>	<b>0</b>
<b>Clasificación por capítulos</b>						
Gastos de personal	671.210	636.910	560.840	458.789	587.477	520.875
Gastos en bienes corrientes y servicios	1.563.415	1.477.427	1.579.133	1.370.695	1.487.489	1.261.874
Gastos financieros	3.000	2.000	2.000	0	1.279	256
Transferencias corrientes	895.226	1.349.298	1.528.777	1.127.029	1.227.711	1.311.881
Fondo de contingencia	0	0	0	-	0	0
Inversiones reales	172.000	129.000	49.000	32.807	18.598	207.378
Transferencias de capital	69.383	349.711	410.155	1.660.625	1.242.159	722.105
Activos financieros	0	0	0	0	0	0
Pasivos financieros	0	0	0	0	0	4.024.368
<b>Clasificación por áreas de gasto</b>						
Deuda Pública	0	0	0	0	0	0
Servicios públicos básicos	1.267.381	1.275.943	1.248.007	1.232.247	1.342.688	1.246.130
Actuaciones de protección y promoción social	980.160	1.056.982	1.091.802	972.660	1.084.447	1.050.407
Produc. bienes públicos de carácter preferente	329.080	666.880	678.461	339.524	562.156	594.251
Actuaciones de carácter económico	332.763	484.091	653.485	1.741.957	1.256.670	830.193
Actuaciones de carácter general	464.850	460.450	458.150	363.556	318.754	303.387

Fuente: Ministerio de Hacienda y Administraciones Públicas. Secretaría General de Coordinación Autónoma y Local.

Estado de la información:

C= Consolidado

P= Prorrogado

E= Clasificación Económica de la Administración General

N= Sin información

## Resultados electorales

### Elecciones municipales, 2015.

Participación	Votos	%
Electores	24.460	
Votantes	16.995	69,5%
Abstenciones	7.465	30,5%
Votos blancos	463	
Votos nulos	273	

Fuente: Ministerio del Interior.

Candidaturas	Votos	%	Concejales
PSOE	7.388	45,2%	72
PP	5.132	31,4%	47
EPC-ZGZ	1.207	7,4%	2
PAR	1.163	7,1%	20
CHA	943	5,8%	9
IU-ZGZ	289	1,8%	4
COMPR. CON ARAGON	116	0,7%	2
AE EL FRAGO	50	0,3%	5
UCIN	26	0,2%	1
GANAR-ZRZ	22	0,1%	1
FIA	0	0,0%	0

### Elecciones a Cortes de Aragón, 2015.

Participación	Votos	%
Electores	24.161	
Votantes	16.872	69,8%
Abstenciones	7.289	30,2%
Votos blancos	325	
Votos nulos	210	

Fuente: Gobierno de Aragón.

Candidaturas	Votos	%
PSOE	6.465	39,6%
PP	4.726	28,9%
PODEMOS	2.175	13,3%
PAR	785	4,8%
C's	692	4,2%
IU	612	3,7%
CHA	603	3,7%
UPyD	75	0,5%
EB	48	0,3%
PACMA	47	0,3%
COMPR. CON ARAGON	43	0,3%
PCPE	25	0,2%
EQUO	13	0,1%
RECORTES CERO	10	0,1%
FIA	10	0,1%
BAR	8	0,0%



## Elecciones al Congreso de los Diputados. Diciembre de 2015.

Participación	Votos	%
Electores	23.997	
Votantes	17.610	73,4%
Abstenciones	6.387	26,6%
Votos blancos	17.277	
Votos nulos	185	

Candidaturas	Votos	%
PP-PAR	5.794	33,5%
PSOE	5.942	34,4%
PODEMOS	2.405	13,9%
C's	1.957	11,3%
IU-CHA-UPeC	897	5,2%
UPYD	89	0,5%
PACMA	45	0,3%
EB	43	0,2%
VOX	37	0,2%
RECORTES CERO-G VERDE	18	0,1%
PCPE	34	0,2%
Independientes-FIA	16	0,1%

Fuente: Ministerio del Interior.

## Elecciones al Congreso de los Diputados. Junio de 2016.

Participación	Votos	%
Electores	23.790	
Votantes	17.059	71,7%
Abstenciones	6.731	28,3%
Votos blancos	178	
Votos nulos	152	

Candidaturas	Votos	%
PP-PAR	6.218	37,2%
PSOE	5.826	34,8%
PODEMOS-IU-EQUO	2.597	15,5%
C's	1.863	11,1%
PACMA	62	0,4%
EB	50	0,3%
VOX	29	0,2%
UPyD	25	0,1%
RECORTES CERO-GRUPO VERDE	18	0,1%
PCPE	15	0,1%
MAS	13	0,1%
INDEPENDIENTES-FIA	13	0,1%
ENTABAN	-	-
FE de las JONS	-	-
UDT	-	-

Fuente: Ministerio del Interior. Resultados provisionales